

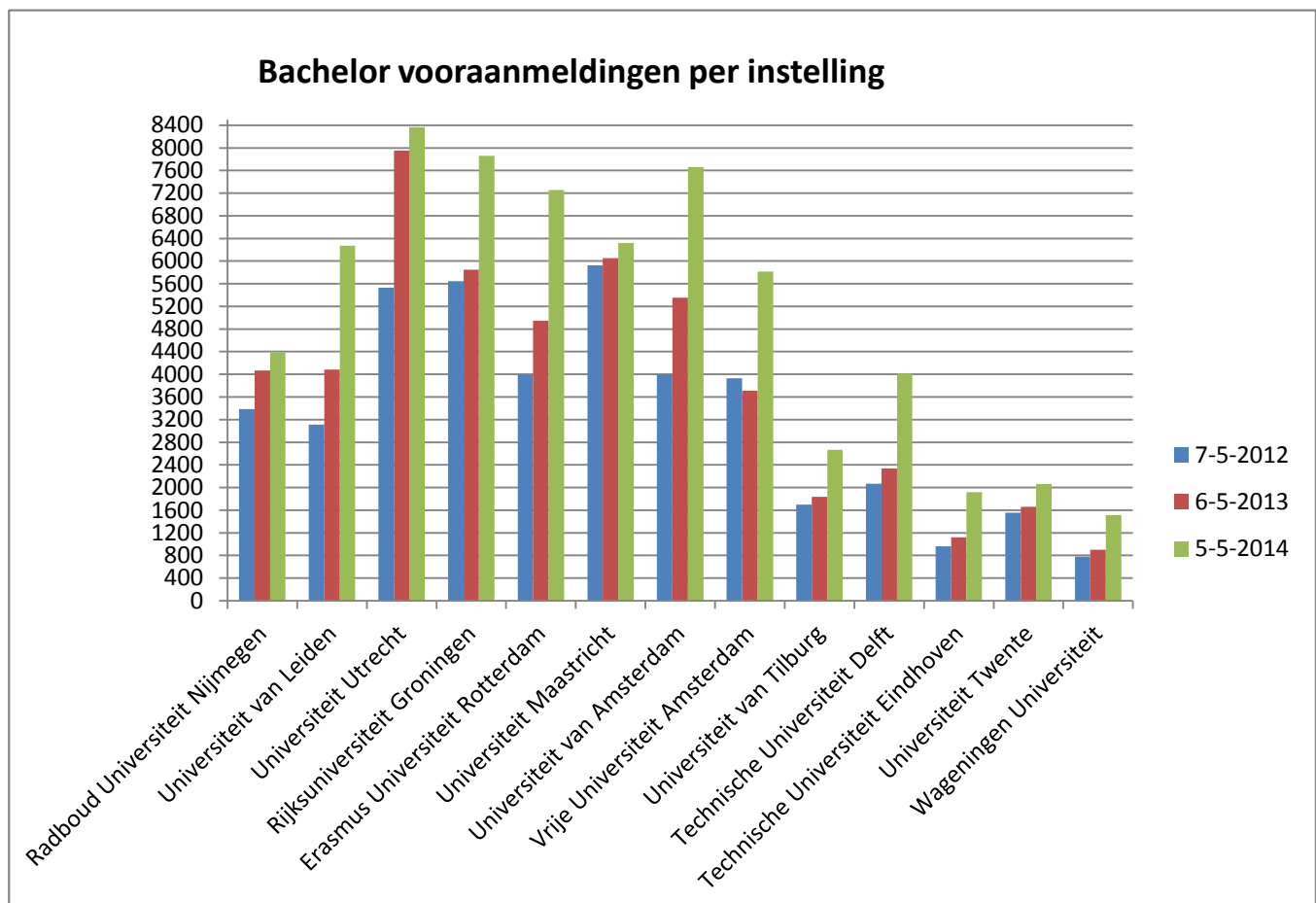
Vooraanmeldingen per instelling voor Bachelor Opleidingen (1e jrs)

Bachelor vooraanmeldingen per instelling	Aantal week 19			Verschil 2014 tov. 2013	
	7-5-2012	6-5-2013	5-5-2014	aantal	%
Radboud Universiteit Nijmegen	3387	4065	4387	322	8%
Universiteit van Leiden	3111	4085	6273	2188	54%
Universiteit Utrecht	5527	7951	8363	412	5%
Rijksuniversiteit Groningen	5643	5848	7859	2011	34%
Erasmus Universiteit Rotterdam	3994	4948	7258	2310	47%
Universiteit Maastricht	5927	6051	6322	271	4%
Universiteit van Amsterdam	4004	5355	7660	2305	43%
Vrije Universiteit Amsterdam	3930	3710	5814	2104	57%
Universiteit van Tilburg	1699	1837	2668	831	45%
Technische Universiteit Delft	2065	2338	4014	1676	72%
Technische Universiteit Eindhoven	962	1123	1920	797	71%
Universiteit Twente	1553	1662	2064	402	24%
Wageningen Universiteit	780	904	1512	608	67%
Totaal	42583	49878	66113	16235	33%

Bron : Studielink telbestanden

Voorwaarden : Peildatum t, Peildatum t-1, Hogerejaars=N, Herinschrijving=N, Status=V+B+I

Gewogen aantal (=student / aantal aanmeldingen student)



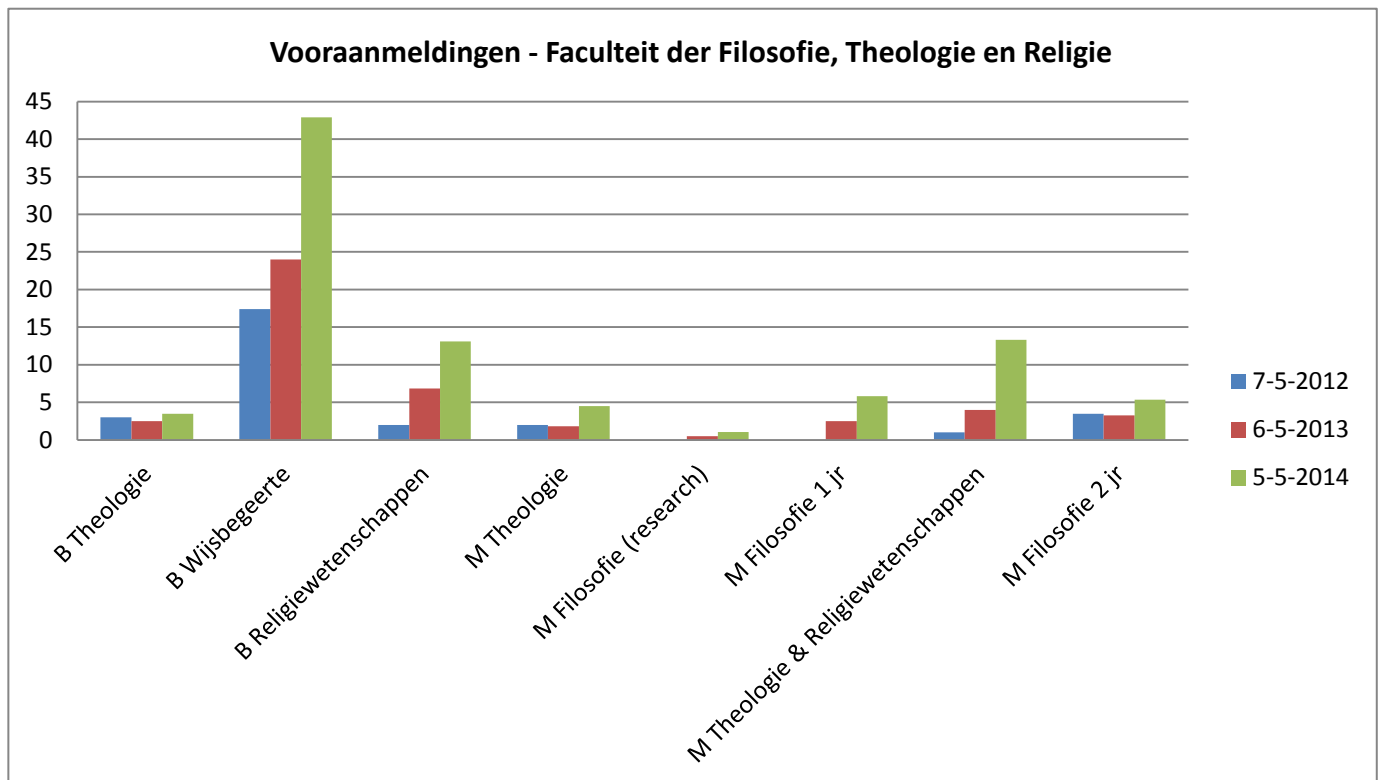
Vooraanmeldingen - Faculteit der Filosofie, Theologie en Religie (1e jrs)

Faculteit der Filosofie, Theologie en Religie	Aantal week 19			Verschil 2014 tov. 2013 %
	7-5-2012	6-5-2013	5-5-2014	
B Theologie	3	3	4	33%
B Wijsbegeerte	17	24	43	79%
B Religiewetenschappen	2	7	13	86%
M Theologie	2	2	5	150%
M Filosofie (research)		1	1	0%
M Filosofie 1 jr		3	6	100%
M Theologie & Religiewetenschappen	1	4	13	225%
M Filosofie 2 jr	4	3	5	67%
Totaal	29	45	90	100%

Bron : Studielink telbestanden

Voorwaarden : Peildatum t, Peildatum t-1, Hogerejaars=N, Herinschrijving=N, Status=V+B+I

Gewogen aantal (=student / aantal aanmeldingen student)



Vooraanmeldingen - Faculteit der Letteren (1e jrs)

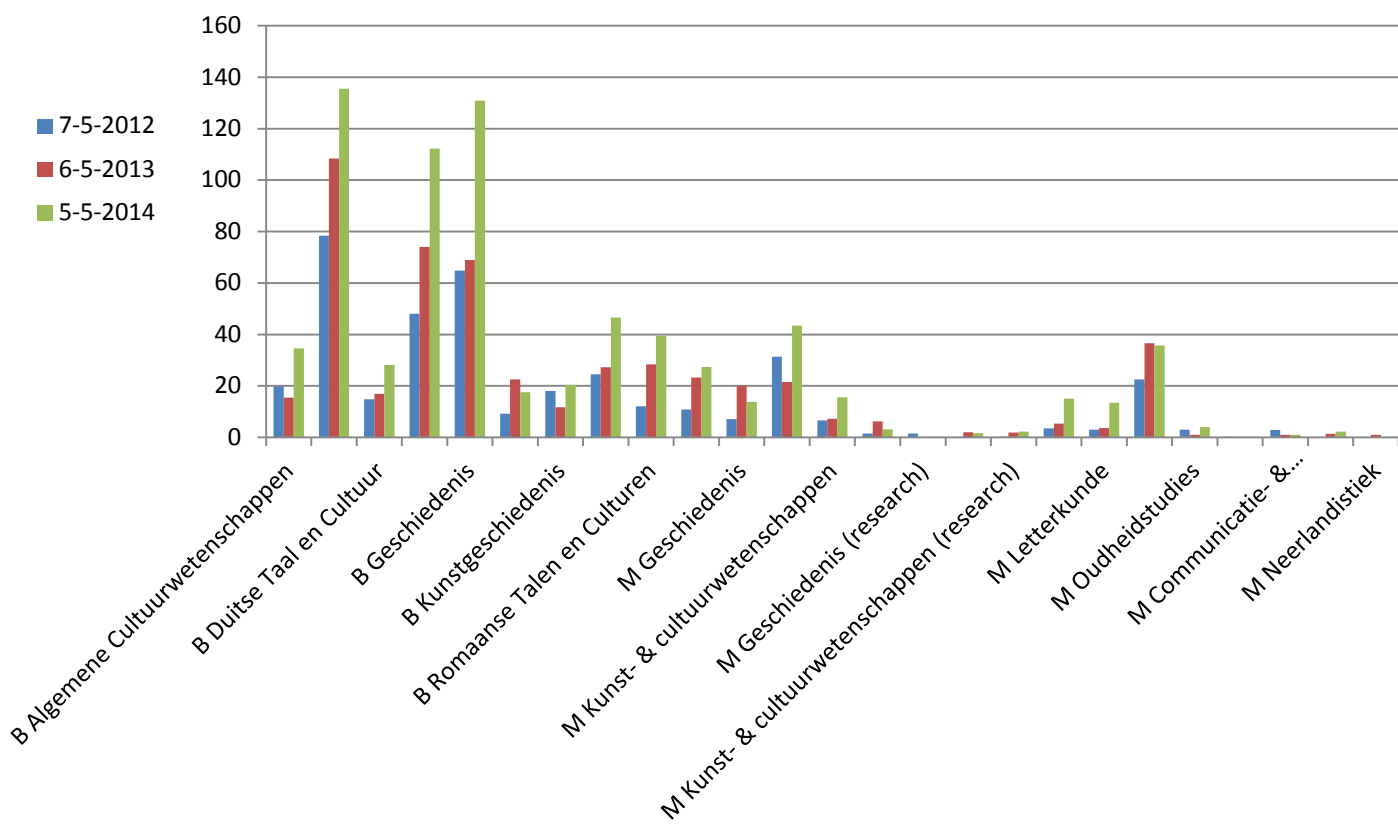
Faculteit der Letteren	Aantal week 19			Verschil 2014 tov. 2013 %
	7-5-2012	6-5-2013	5-5-2014	
B Algemene Cultuurwetenschappen	20	15	35	133%
B Communicatie- en Informatiewetenschappen	78	108	136	26%
B Duitse Taal en Cultuur	15	17	28	65%
B Engelse Taal en Cultuur	48	74	112	51%
B Geschiedenis	65	69	131	90%
B Griekse en Latijnse Taal en Cultuur	9	23	18	-22%
B Kunstgeschiedenis	18	12	20	67%
B Nederlandse Taal en Cultuur	25	27	47	74%
B Romaanse Talen en Culturen	12	28	39	39%
B Taalwetenschap	11	23	27	17%
M Geschiedenis	7	20	14	-30%
M Communicatie- & informatiewetenschappen	31	22	43	95%
M Kunst- & cultuurwetenschappen	7	7	16	129%
M Taalwetenschappen (research)	2	6	3	-50%
M Geschiedenis (research)	2			0%
M Letterkunde (research)		2	2	0%
M Kunst- & cultuurwetenschappen (research)	0	2	2	0%
M Noord-Amerika Studies	4	5	15	200%
M Letterkunde	3	4	14	250%
M Taalwetenschappen	23	37	36	-3%
M Oudheidstudies	3	1	4	300%
M Europese Studies	0			0%
M Communicatie- & informatiewetenschappen (research)	3	1	1	0%
M Europese Studies (joint degree)		1	2	100%
M Neerlandistiek		1		-100%
Totaal	384	506	744	47%

Bron : Studielink telbestanden

Voorwaarden : Peildatum t, Peildatum t-1, Hogerejaars=N, Herinschrijving=N, Status=V+B+I

Gewogen aantal (=student / aantal aanmeldingen student)

Vooraanmeldingen Fac. der Letteren



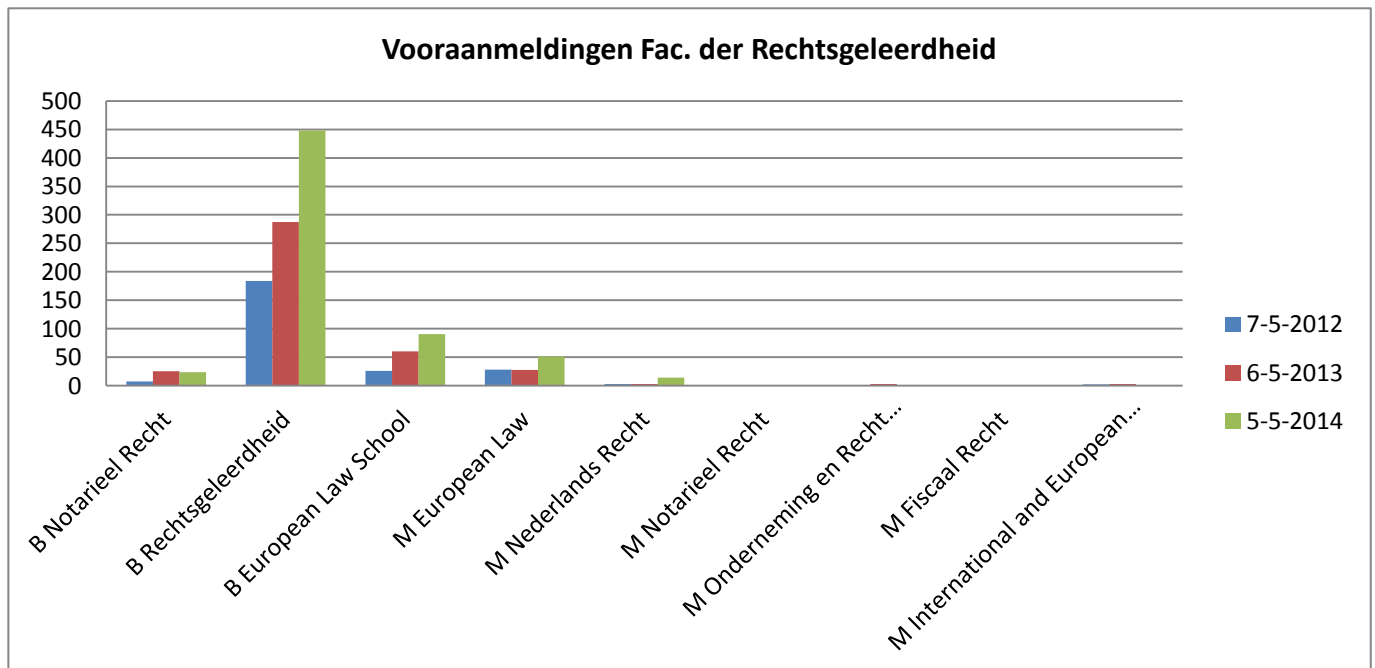
Vooraanmeldingen - Faculteit der Rechtsgeleerdheid (1e jrs)

Faculteit der Rechtsgeleerdheid	Aantal week 19			Verschil 2014 tov. 2013 %
	7-5-2012	6-5-2013	5-5-2014	
B Notarieel Recht	8	26	24	-8%
B Rechtsgeleerdheid	184	287	448	56%
B European Law School	26	60	91	52%
M European Law	28	28	51	82%
M Nederlands Recht	3	3	14	367%
M Notarieel Recht	1	1		-100%
M Onderneming en Recht (research)	1	3	1	-67%
M Fiscaal Recht	1		0	0%
M International and European Law	2	3	2	-33%
Totaal	254	411	632	54%

Bron : Studielink telbestanden

Voorwaarden : Peildatum t, Peildatum t-1, Hogerejaars=N, Herinschrijving=N, Status=V+B+I

Gewogen aantal (=student / aantal aanmeldingen student)



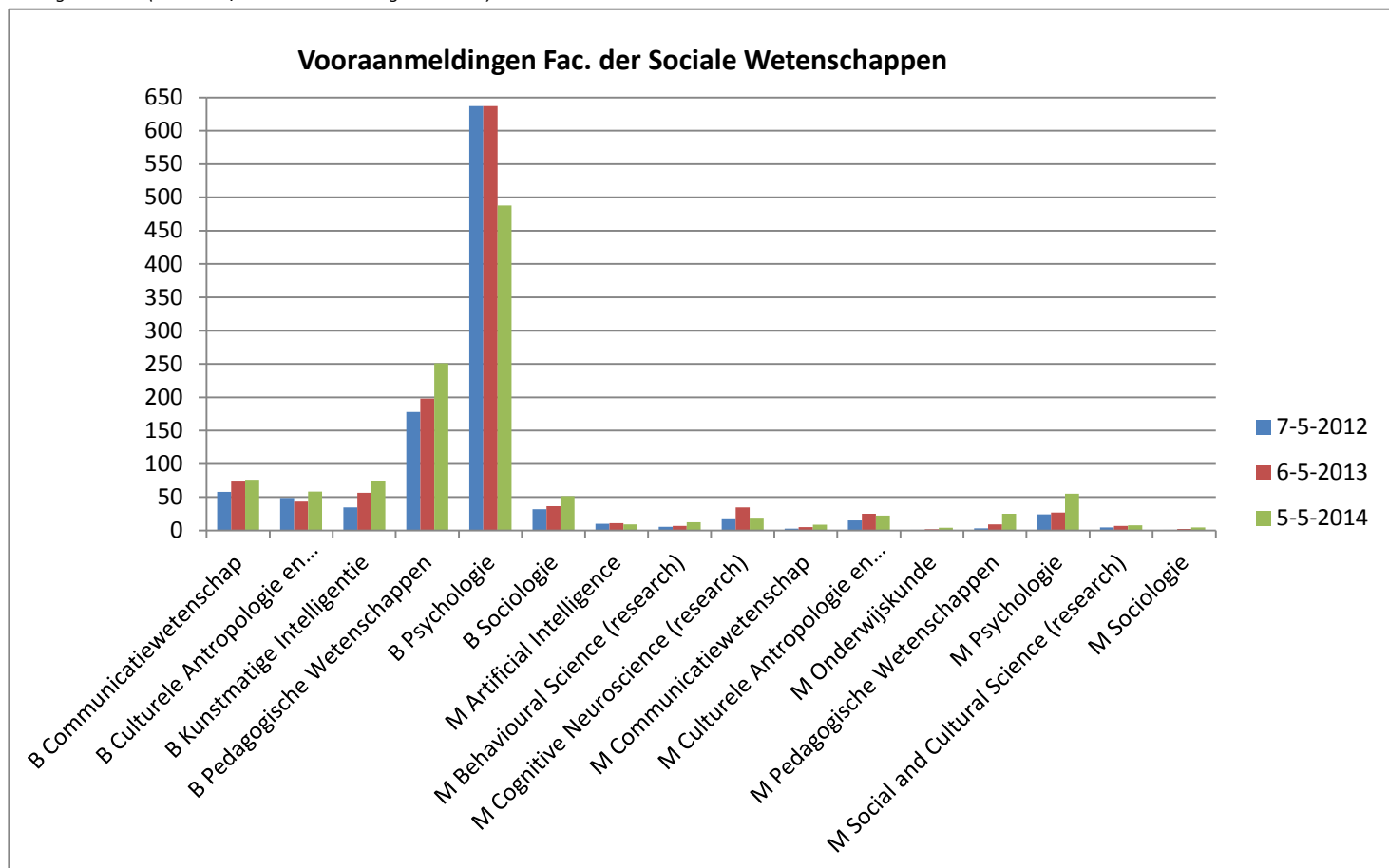
Vooraanmeldingen - Faculteit der Sociale Wetenschappen (1e jrs)

Fac. der Sociale Wetenschappen	Aantal week 19			Verschil 2014 tov. 2013 %
	7-5-2012	6-5-2013	5-5-2014	
B Communicatiewetenschap	58	73	76	4%
B Culturele Antropologie en Ontwikkelingssociologie	49	43	58	35%
B Kunstmatige Intelligentie	35	57	74	30%
B Pedagogische Wetenschappen	178	198	251	27%
B Psychologie	637	637	488	-23%
B Sociologie	32	37	51	38%
M Artificial Intelligence	10	11	9	-18%
M Behavioural Science (research)	6	7	12	71%
M Cognitive Neuroscience (research)	18	35	19	-46%
M Communicatiewetenschap	3	5	9	80%
M Culturele Antropologie en Ontwikkelingsstudies	15	25	22	-12%
M Onderwijskunde	1	2	4	100%
M Pedagogische Wetenschappen	3	9	25	178%
M Psychologie	24	27	55	104%
M Social and Cultural Science (research)	5	7	8	14%
M Sociologie	1	2	5	150%
Totaal	1074	1175	1167	-1%

Bron : Studielink telbestanden

Voorwaarden : Peildatum t, Peildatum t-1, Hogerejaars=N, Herinschrijving=N, Status=V+B+I

Gewogen aantal (=student / aantal aanmeldingen student)



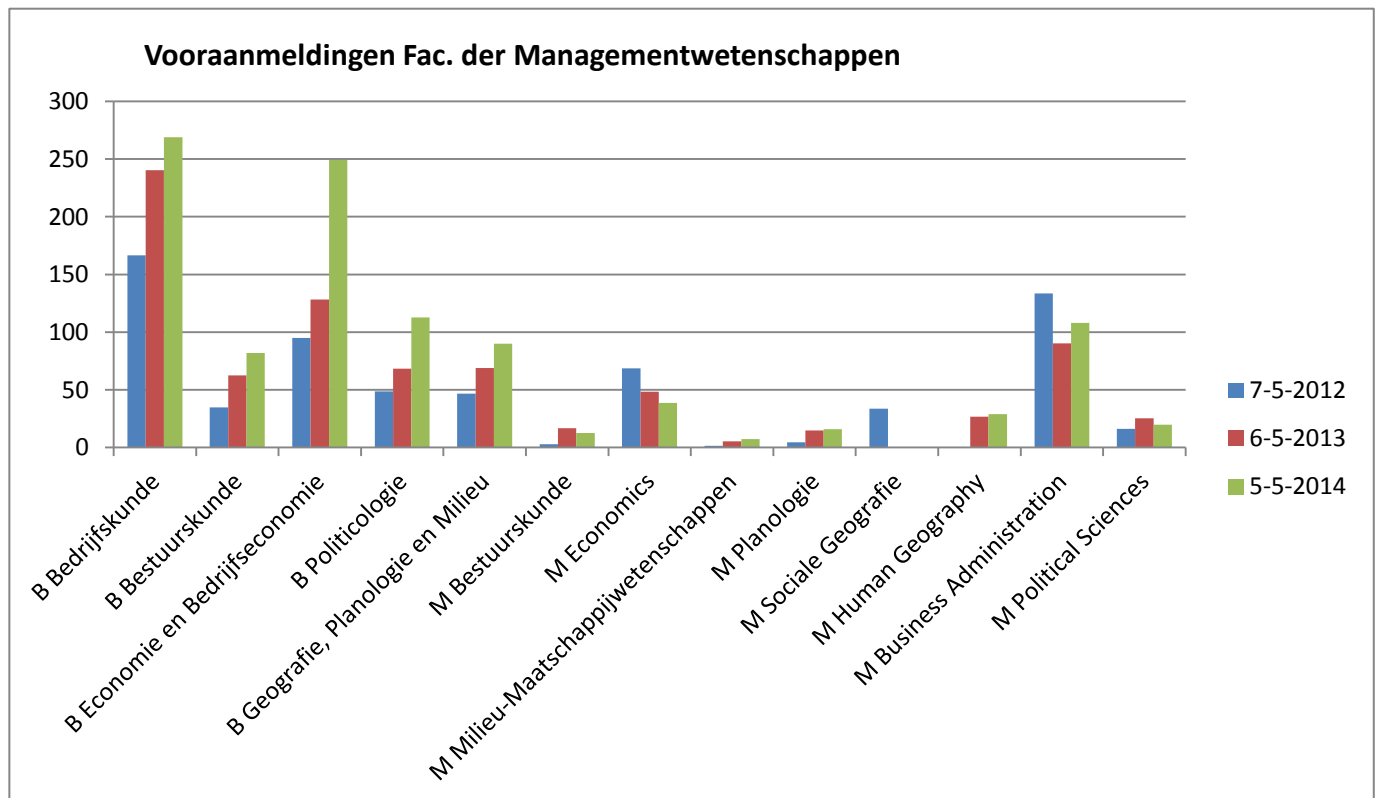
Vooraanmeldingen - Faculteit der Managementwetenschappen (1e jrs)

Fac. der Managementwetenschappen	Aantal week 19			Verschil 2014 tov. 2013 %
	7-5-2012	6-5-2013	5-5-2014	
B Bedrijfskunde	167	240	269	12%
B Bestuurskunde	35	62	82	32%
B Economie en Bedrijfseconomie	95	128	249	95%
B Politicologie	49	68	113	66%
B Geografie, Planologie en Milieu	47	69	90	30%
M Bestuurskunde	3	17	13	-24%
M Economics	69	48	39	-19%
M Milieu-Maatschappijwetenschappen	2	6	7	17%
M Planologie	5	15	16	7%
M Sociale Geografie	34			0%
M Human Geography		27	29	7%
M Business Administration	134	90	108	20%
M Political Sciences	16	25	20	-20%
Totaal	653	796	1034	30%

Bron : Studielink telbestanden

Voorwaarden : Peildatum t, Peildatum t-1, Hogerejaars=N, Herinschrijving=N, Status=V+B+I

Gewogen aantal (=student / aantal aanmeldingen student)



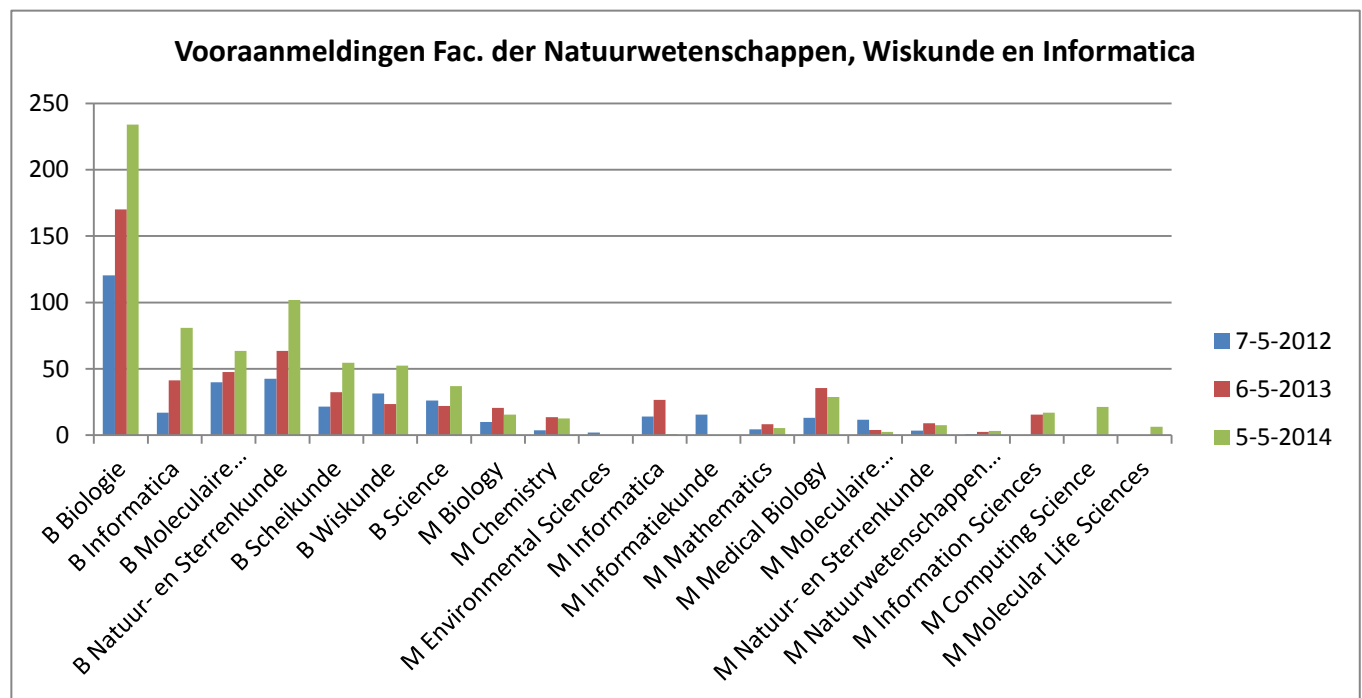
Vooraanmeldingen - Faculteit der Natuurwetenschappen, Wiskunde en Informatica

Fac. der Natuurwetenschappen, Wiskunde en Informatica	Aantal week 19			Verschil 2014 tov. 2013 %
	7-5-2012	6-5-2013	5-5-2014	
B Biologie	120	170	234	38%
B Informatica	17	41	81	98%
B Moleculaire Levenswetenschappen	40	48	63	31%
B Natuur- en Sterrenkunde	43	64	102	59%
B Scheikunde	22	32	55	72%
B Wiskunde	31	23	52	126%
B Science	26	22	37	68%
M Biology	10	21	15	-29%
M Chemistry	4	14	13	-7%
M Environmental Sciences	2			0%
M Informatica	14	27	1	-96%
M Informatiekunde	16			0%
M Mathematics	5	8	5	-38%
M Medical Biology	13	35	29	-17%
M Moleculaire Levenswetenschappen	12	4	2	-50%
M Natuur- en Sterrenkunde	4	9	8	-11%
M Natuurwetenschappen (Research)	1	3	3	0%
M Information Sciences		15	17	13%
M Computing Science			21	0%
M Molecular Life Sciences			6	0%
Totaal	377	535	745	39%

Bron : Studielink telbestanden

Voorwaarden : Peildatum t, Peildatum t-1, Hogerejaars=N, Herinschrijving=N, Status=V+ B+I

Gewogen aantal (=student / aantal aanmeldingen student)



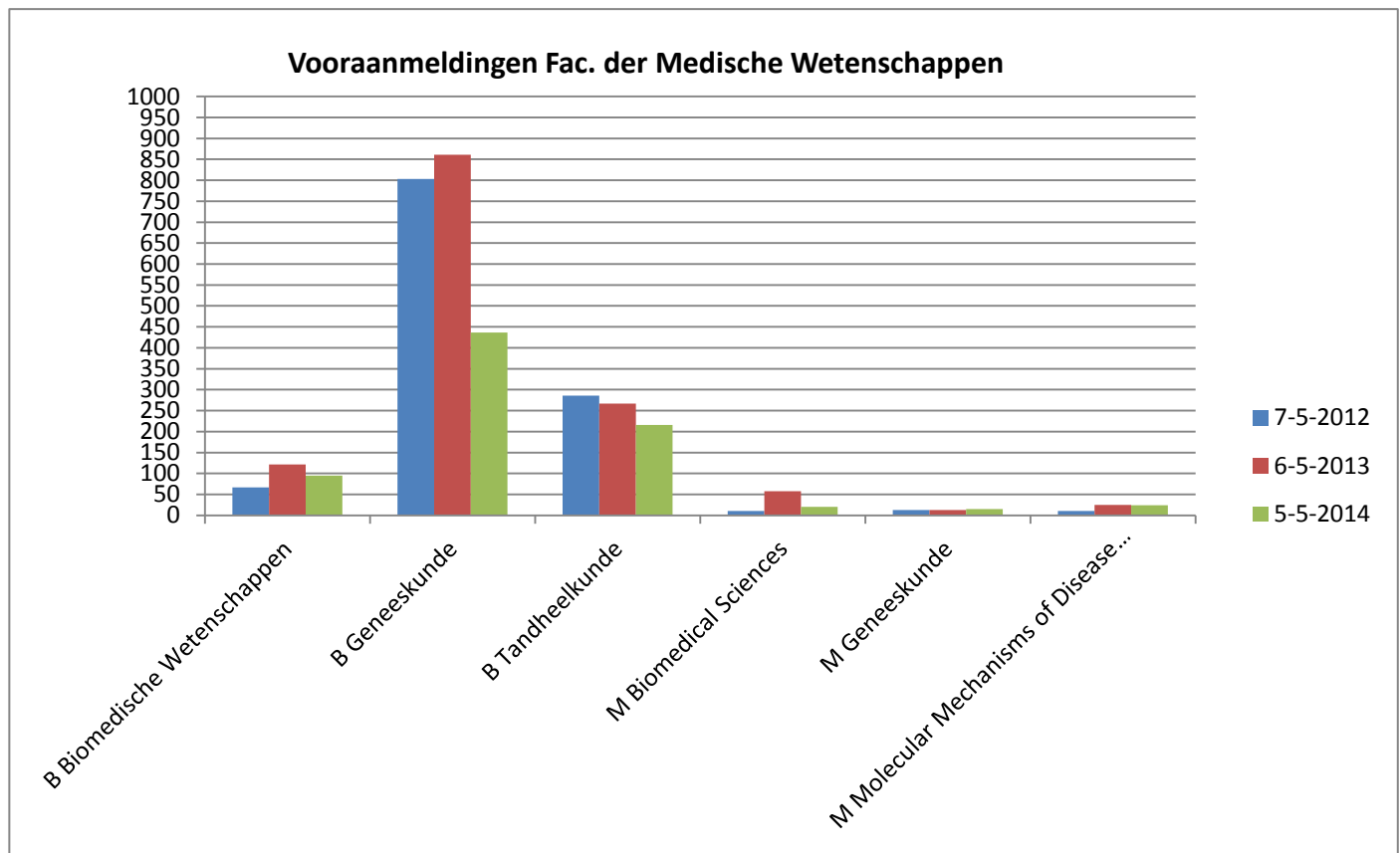
Vooraanmeldingen - Faculteit der Medische Wetenschappen (1e jrs)

Fac. der Medische Wetenschappen	Aantal week 19			Verschil 2014 tov. 2013 %
	7-5-2012	6-5-2013	5-5-2014	
B Biomedische Wetenschappen	67	121	95	-21%
B Geneeskunde	803	861	437	-49%
B Tandheelkunde	286	267	216	-19%
M Biomedical Sciences	11	58	20	-66%
M Geneeskunde	13	13	15	15%
M Molecular Mechanisms of Disease (research)	11	25	24	-4%
M Tandheelkunde 3 jr	5	3	56	1767%
Totaal	1194	1347	862	-36%

Bron : Studielink telbestanden

Voorwaarden : Peildatum t, Peildatum t-1, Hogerejaars=N, Herinschrijving=N, Status=V+B+I

Gewogen aantal (=student / aantal aanmeldingen student)



Vooraanmeldingen - Instituut Leraren Opleiding

Instituut Leraren Opleiding	Aantal week 19			Verschil 2014 tov. 2013 %
	7-5-2012	6-5-2013	5-5-2014	
M LVHO in Aardrijkskunde	1	12	15	25%
M LVHO in Algemene Economie	6	2	5	150%
M LVHO in Biologie	7	8	14	75%
M LVHO in Duits	2	5	4	-20%
M LVHO in Engels	10	14	25	79%
M LVHO in Filosofie		5	5	0%
M LVHO in Frans	3	4	7	75%
M LVHO in Geschiedenis en Staatsinrichting	7	12	30	150%
M LVHO in Grieks, Latijn en Klassieke Culturele Vorming	2	13	16	23%
M LVHO in Kunstgesch en Culturele en Kunstzinnige Vorming/ Kunst Algem	1	3	6	100%
M LVHO in Maatschappijleer		12	15	25%
M LVHO in Management en Organisatie	3	3	5	67%
M LVHO in Natuurkunde		1	3	200%
M LVHO in Nederlands	6	7	13	86%
M LVHO in Scheikunde	3	6	7	17%
M LVHO in Spaans	2	3	4	33%
M LVHO in Wiskunde		1	2	100%
M LVHO in Godsdienst en Levensbeschouwing	1	6	7	17%
Totaal	53	116	181	56%

Bron : Studielink telbestanden

Voorwaarden : Peildatum t, Peildatum t-1, Hogerejaars=N, Herinschrijving=N, Status=V+B+I

Gewogen aantal (=student / aantal aanmeldingen student)

